

# Microsoft Dynamics AX 2012 Overview

## **Kracht en eenvoud**

### **Sneller meer rendement.**

Ingebouwde branchegerichte mogelijkheden – voor productie, distributie, services en de publieke sector (binnenkort ook retail) – en verbeterde ERP-functionaliteit, zoals de Audit Workbench en budgetcontroles, helpen u om met minder aanpassingen te voldoen aan speciale bedrijfsvereisten. Onze totaaloplossing groeit eenvoudig mee met uw bedrijf en biedt gebruikers een kant-en-klaar, rolgebaseerd inzicht en een hogere productiviteit.

### **Eenvoudig uw bedrijf organiseren, evalueren en veranderen.**

Van verbeterde financiële dimensies tot een modelgestuurde, gelaagde architectuur: u krijgt zowel het inzicht als de mogelijkheid om u snel aan te passen aan veranderende bedrijfsbehoeften en -kansen, u hebt minder resources nodig voor ontwikkeling en probleemoplossing en u kunt implementatie (inclusief flexibel gehoste en lokale installatie), onderhoud en upgrades stroomlijnen.

### **Eenvoud leidt tot snellere adoptie en lagere kosten.**

Bied gebruikers een consistente, vertrouwde ervaring, probleemloze interoperabiliteit met Microsoft Office en verbeterde samenwerking in de uitgebreide supply chain. IT-personeel kan zich richten op strategisch ontwikkeling met vereenvoudigd lifecyclebeheer van applicaties.

### **Microsoft en uitgebreide interoperabiliteit**

Wat stimuleert deze mogelijkheden? *Uitgebreide interoperabiliteit* (de wisselwerking tussen ERP-systemen, bedrijfs- en productiviteitsapplicaties, communicatieoplossingen en het onderliggende technologieplatform) die lokaal of in de cloud werkt. Microsoft Dynamics AX 2012 en andere Microsoft-producten en -technologieën zijn ontworpen voor uitgebreide interoperabiliteit, en een internationaal netwerk van goed geïnformeerde partners kan u helpen om inzicht te krijgen in de voordelen. En dat alles maakt upgraden naar Microsoft Dynamics AX 2012 tot een verstandig en strategisch besluit.

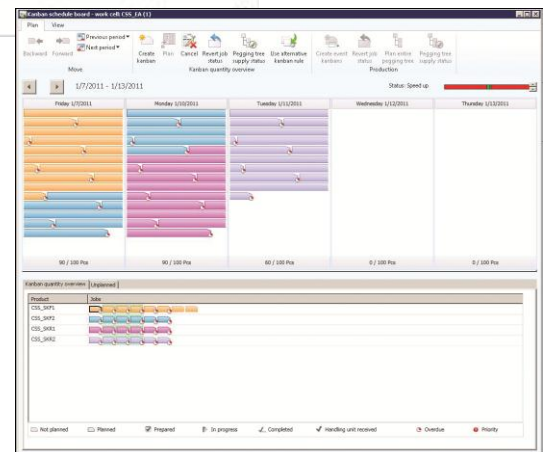
Microsoft stelt alles in het werk om u te voorzien van krachtige, flexibele en gebruiksvriendelijke oplossingen die overal in uw organisatie voor meerwaarde zorgen, vandaag en morgen. Met de aankomende release van Microsoft Dynamics® AX 2012 ziet u het resultaat van onze inspanningen. Met meer dan 1000 nieuwe functies en verbeteringen in diverse ERP (Enterprise Resource Planning)-functies en branchegerichte functies helpt Microsoft Dynamics AX 2012 om sneller rendement te behalen en een betere flexibiliteit en inzicht in organisaties te bewerkstelligen. Daarnaast helpt het om snellere adoptie, een breder gebruik en eenvoudiger onderhoud en upgraden te bevorderen door voortdurend de nadruk te leggen op eenvoud.

Als u hier de constante focus op uitgebreide interoperabiliteit (de natuurlijke wisselwerking tussen ERP-systemen en Microsoft®-applicaties voor bedrijfsproductiviteit en IT-infrastructuurtechnologie) aan toevoegt, dan kunt u met de aankomende release uw concurrentievoordeel versterken en uw personeel de hulpmiddelen bieden om op veranderingen te anticiperen en er gebruik van te maken.



Voeg rolspecifieke informatie, workflow, rapporten, takenlijsten, koppelingen en KPI's samen tot één eenvoudig aan te passen rollencentrum voor snelle, handige controle en actie, ongeacht of u de Windows-client of een webbrowser gebruikt.

Gebruikersinterfaces zoals het Kanban-planbord bieden een intuïtieve visualisatie, zodat u volledig op de hoogte bent van de actuele productiestatus.

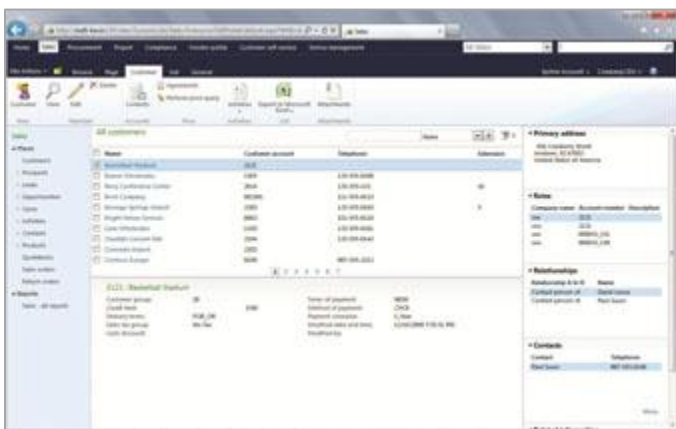
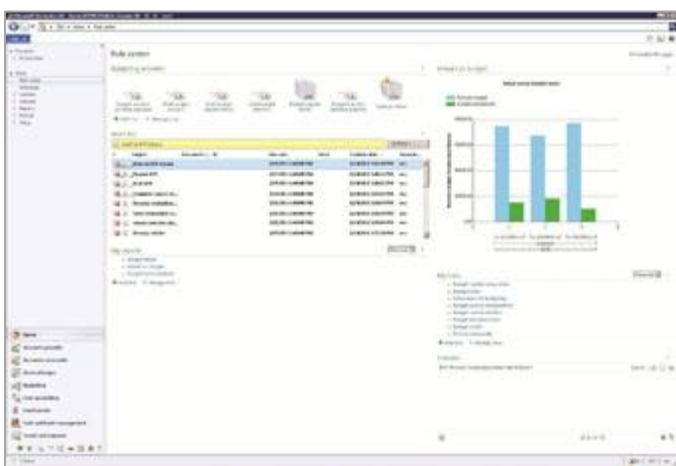


## Rolgebaseerde gebruikersinterface

De verbeterde rolgebaseerde gebruikersinterface omvat de Microsoft Dynamics AX Windows-client en het Enterprise Portal en helpt u om de productiviteit en het inzicht in het bedrijf te bevorderen via de vertrouwde gebruikservaring en samenhang met bedrijfsprocessen. Microsoft Word en Excel®, vertrouwde en krachtige tools die werknemers al kennen en gebruiken, werken in twee richtingen met Microsoft Dynamics AX 2012 voor een hogere productiviteit. Een flexibeler Help-systeem biedt naar behoefte extra ondersteuning.

### Rolgebaseerde ERP-client

- Verhoog de productiviteit met verbeteringen van de rolgebaseerde gebruikersinterface, zoals informatievakken, snelle tabbladen en voorbeeldvensters, waarmee u gegevens uit verschillende bronnen kunt bekijken zonder het huidige formulier te verlaten. U kunt relevante items markeren, multitasken, informatie aanschouwelijk maken op handige nieuwe manieren en de kans verkleinen dat gegevens per ongeluk worden gewijzigd. Deze release bevat nieuwe rollencentrums, zoals Treasurer en Budget Manager.



Rollencentrum Budget Manager en Klantlijstpagina

## Enterprise Portal op basis van Microsoft SharePoint®-technologie

- Een probleemloze interface verbetert de totale gebruikerservaring met actievensters en meer configuratieopties. Via werkruimten voor samenwerking zijn teams in staat om snel informatie over projecten, marketingcampagnes en verkoopkansen te ordenen en delen. Door verificatie van Windows Live® ID en een verbeterde zoekfunctie en weergave van pagina's wordt de productiviteit bevorderd.

### Add-ins voor Microsoft Office

- Met add-ins voor Microsoft Office kunt u Microsoft Word gebruiken om templates en documenten te maken, waarin gestructureerde en niet-gestructureerde informatie uit Microsoft Dynamics AX wordt gecombineerd. Gebruik add-ins voor Excel en Word om gegevens in Microsoft Dynamics AX te bekijken en analyseren, en bij te werken. Door interoperabiliteit in twee richtingen hebben gebruikers toegang tot gegevens in Microsoft Dynamics AX en kunnen de gegevens vernieuwen zonder Excel en Word te verlaten.

### Nieuw Help-systeem

- Zorg dat de Help relevanter is voor uw bedrijf door de onderwerpen aan te passen, mensen in de organisatie in staat te stellen om Help-documentatie te maken, updates direct toe te passen en te verspreiden, en door gebruik te maken van de zoekfunctie en Help-viewer om de Help op uw netwerk of internet te vinden.

## Ingebouwde industriespecifieke mogelijkheden

Microsoft Dynamics AX 2012 is doelgericht ontworpen voor organisaties in de industriesector, publieke sector<sup>1</sup>, services en distributie (binnenkort ook retail), en biedt kant-en-klare branchegerichte mogelijkheden. Nieuw in deze release is de ondersteuning voor organisaties in de publieke sector. Opmerkelijk is dat in Microsoft Dynamics AX 2012 branchegerichte mogelijkheden zijn gecombineerd tot één oplossing, zodat ze beschikbaar zijn voor alle klanten, en ten gunste komen aan alle organisaties die mogelijkheden voor meerdere industrietakken nodig hebben.

### Productie

- Benut de flexibiliteit van Microsoft Dynamics AX 2012 voor het uitvoeren van procesmodellen en verschillende productiemodellen in één oplossing. Vanwege de gedifferentieerde mogelijkheden kunt u soepele, aanbevolen productieprocedures implementeren op een manier die het beste bij uw bedrijf past
- Profiteer van een nieuw resourcesmodel voor bewerkingen en maak op meerdere locaties efficiënt gebruik van resources. Plan resources (leveranciers, mensen, machines, tools of locaties) in voor taken en bewerkingen op basis van hun capaciteiten (vermogen om een bepaalde productiegerelateerde activiteit uit te voeren). De selectie van resources wordt afgehandeld door een planningsengine.

<sup>1</sup> Momenteel in vier landen.

- Modelleer een soepele productie en voer deze uit in productiestromen om levertijden te verkorten, de voorraden in werkplaatsen te beperken, uitbesteed werk te behandelen als service (geen stuklijstonderdeel), en voortdurende verbetering te ondersteunen door kanban-borden, event-kanbans en kanban-regels te gebruiken om kanban-taken te bekijken, plannen en uit te voeren.
- Gebruik de nieuwe op beperkingen gebaseerde Productconfigurator en maak, onderhoud en hergebruik op een efficiënte manier productmodellen, onderdelen en kenmerken.
- Laat werknemers op de werkvloer hun uren en geproduceerde aantallen invullen via een touchscreen. Supervisors op de werkvloer kunnen een prioriteit instellen voor taken en kunnen acties uitvoeren, zoals het starten of stoppen van taken.

## Publieke sector

- Gebruik nieuwe dimensies ter ondersteuning van fondsenboekhouding voor de publieke sector, en uitgebreide rapportagemogelijkheden voor fonds, programma, functie, organisatie, recht, project, locatie en object.
- Maak budgetten, boekhouding en rapportage voor meerdere jaren mogelijk voor projecten en rechten met de optie om meerdere financiële bronnen te distribueren en fondsen automatisch te verdelen volgens programmarichtlijnen, zoals: 1) transacties koppelen aan specifieke financiële bronnen; 2) prioriteit instellen voor financiële bronnen; 3) financiële bronnen beperken tot bepaalde activiteiten of uitgavenklassen; en 4) ondersteuning bieden voor het op elkaar afstemmen van fondsen en rechten.
- Definieer boekhouddistributies en bekijk boekingen in het subgrootboek voordat u brondocumenten journaliseert.
- Gebruik boekingsdefinities om automatisch boekingen voor 'vervaldatum tot/vervaldatum vanaf' te genereren voor verschillende fondsen.
- Implementeer een flexibele factureringengine op de afdeling voor efficiënte samenwerking met klanten, zodat u minder tijd voor procesbeheer nodig hebt.

## Bedrijven in de dienstensector

- Versterk voorstelbeheer, projectoffertes en projectbudgetcontroles met complexe Work Breakdown Structures (WBS's), mijlpaaldefinities, taaktoewijzingen en leveringsspecificaties.
- Zorg dat u de juiste resources beter kunt voorspellen, plannen en uiteindelijk op de juiste tijd en locatie in kunt delen voor projecten, zodat de individuele kwalificaties en mogelijkheden passen bij de servicetaken en projectdoelen.
- Profiteer van Workspace Collaboration in Microsoft SharePoint Server om de projectsamenwerking te verbeteren en de toepassing van aanbevolen methoden voor serviceverlening te bevorderen. Bouw voort op die basis en maak beter en meer interactief contact met servicepartners en -klanten.

## Distributie

- Verbeter planningsmogelijkheden voor de supply chain in uw hele organisatie en maak gebruik van nieuwe weergaven met alle intercompany-voorraad en -vraag. Daarnaast is geplande intercompany-vraag zichtbaar voor upstream-bedrijven

binnen de organisatie zodat deze kan worden meegenomen in de hoofdplanning. Planning en beheer worden ook ondersteund met een volledige weergave van behoeftetracing voor intercompany-orders, waarbij een behoeftetraceringsformulier met meerdere niveaus wordt gebruikt.

- Door verbeteringen in het verkooporderproces kunnen gebruikers op een efficiëntere manier orders plaatsen, waarbij ze sneller orders kunnen invoeren doordat een beperkte hoeveelheid gegevens moet worden ingevoerd. Gebruikers krijgen zo eenvoudiger toegang tot kop- of regeldetails van verkooporders en beschikken over uitstekende functies om standaardinstellingen te wijzigen en verkooporders aan te passen.
- Andere functies zijn onder andere verbeterde prijscalculatie voor massawijzigingsbeheer, slimme afrondingsregels op basis van valuta en bedrag, en het omrekenen van prijzen naar meerdere valuta op basis van een referentieprijslijst.



## Voorraadplanning

## Basisvoorzieningen ERP-suite

Microsoft Dynamics AX 2012 legt de lat hoger voor de levering van krachtige ERP-voorzieningen en de ondersteuning van bedrijfsefficiëntie in veel belangrijke functiegebieden. Microsoft Dynamics AX 2012 bevat veel nieuwe voorzieningen, zoals beheer van relaties met leveranciers, casebeheer, de Audit Workbench en belangrijke verbeteringen op de volgende terreinen: financiën, verkoop en marketing, procurement, projectadministratie, HCM (Human Capital Management), SCM (Supply Chain Management), voorraadbeheer en internationale risico's en conformiteit.

### Financiën

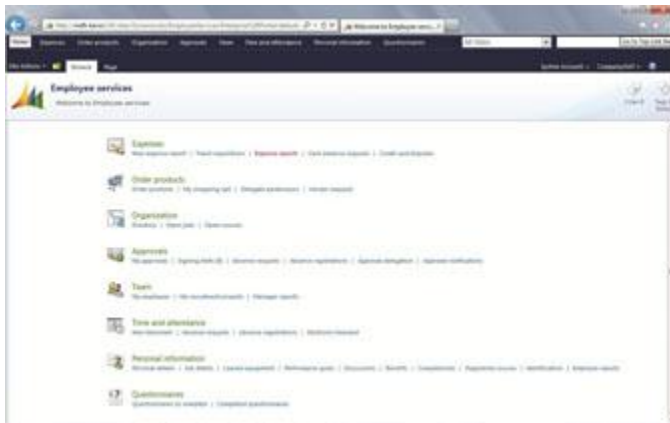
- Maak snel onbeperkte, formuliergebaseerde financiële dimensies die door verschillende juridische entiteiten kunnen worden gedeeld voor een volledig bedrijfs overzicht, audittrailtransparantie en detailanalyses.



- Verbeter het beheer van complexe projectportfolio's en geavanceerde optimalisatie van resourceplanningen door verbeterde integratie met Microsoft Project Server 2010.

## Human Capital Management (HCM)

- Verbeter de individuele productiviteit door te verwijzen naar rollencentrums voor gegevens, waarschuwingen, takenlijsten en rapporten die relevant zijn voor bepaalde taken. U hebt toegang tot meer dan twee dozijn vooraf gedefinieerde rollencentrums via het Enterprise Portal of de Microsoft Dynamics AX Windows-client.
- Maak gebruik van het Employee Portal en workflowtools om meer op detailniveau toe te zien op naleving van het uitgaven- en goedkeuringsbeleid, en maak selfservice door werknemers mogelijk voor prestatiedoelenbeheer.
- U kunt werknemerrecords eenvoudig overboeken en bekijken, en u vermindert de handmatige stappen in het proces van werving, inwerken, ontwikkeling, overboeking en ontslag.
- In Microsoft Dynamics AX 2012 is de applicatie Onkostenbeheer voor het Enterprise Portal op veel terreinen verbeterd, zodat processen gestroomlijnd en de productiviteit wordt verhoogd. Dit zijn onder andere invoer van onkosten, aanvraag van kasvoorschot, creditcardkwesties, reisaanvraag en onkostennotamachtiging. Daarnaast zijn de goedkeuring voor onkostennota's, reisaanvragen en voorschotten verbeterd of toegevoegd.



Services voor werknemers in Enterprise Portal

## Internationale risico's en conformiteit

- Definieer of verfijn uw bedrijfsbeleid en automatiseer het controleproces met de Audit Workbench.
- Houd energieverbruik en CO2-emissies bij om proactief de impact van uw bedrijf op het milieu te controleren: gebruik het verbeterde Environmental Sustainability Dashboard en de nieuwe, bijbehorende datacube om bewust te blijven van energieverbruik, CO2-voetafdruk en KPI's voor afval- en watergebruik. Gebruik de grafische interface voor eenvoudige installatie en 'wat-als'-voorzieningen, waarmee u de impact van voorgestelde wijzigingen kunt inschatten.

- Zorg voor naleving van wetten, regelgeving, beleidsregels en bedrijfsregels dankzij verbeteringen in het Compliance Center, inclusief verbeterde mogelijkheden voor interne controles, de nieuwe Default Controls Library en de nieuwe Import and Mapping Wizard.

## Landgebonden voorzieningen

- Voor beheer van de functiebeschikbaarheid op basis van de locatie van de juridische entiteit maakt Microsoft Dynamics AX 2012 gebruik van koppeling van een land aan het primaire adres van de juridische entiteit. Als het adres van de juridische entiteit zich bijvoorbeeld in Canada bevindt, kunnen gebruikers specifieke functies voor Canada zien en ermee werken.
- Microsoft Dynamics AX 2012 biedt een aantal voorzieningen ter ondersteuning van landgebonden lokalisatie. Ga naar CustomerSource voor meer informatie.

## Basis voor applicatie

Modelgegevens, referentiegegevens en algemene engines vormen de basis van de applicatie. In Microsoft Dynamics AX 2012 vereenvoudigen de verbeteringen op deze drie terreinen de definitie van model- en referentiegegevens en het gebruik van algemene engines in de hele onderneming.

### Modelgegevens

- Organisatiemodel: modelleer organisatiestructuren accurater door meer hiërarchieën en details vast te leggen en zo te komen tot meer geavanceerde rapportage, betere beveiliging en eenvoudiger delen van gegevens.
- Algemeen adresboek: maak meerdere adresboeken, beheer de toegang tot adresboeken, dwing beleidsregels selectief af per adresboek en maak sollicitantrecords rechtstreeks vanuit sollicitatieformulieren.
- Productinformatiebeheer: maak en onderhoud product- en modeldefinities voor sets producten voor de hele organisatie en deel de definities tussen bedrijven voor het bijhouden van een centrale productopslagplaats.



Organisatiemodel

## Referentiegegevens

- Tijdzoneverbeteringen: u kunt tijdzonevoorkeuren eenvoudig instellen en wijzigen, verschillende tijdzones ondersteunen, tijdzonevoorkeuren synchroniseren met lokale tijdzones en uiteenlopende tijdzone-informatie voor transacties bekijken.

## Algemene engines

- Beleidsregelbeheer: benut deze nieuwe voorziening voor de implementatie van een universele procurementstrategie voor alle werknemers, inkoopmedewerkers en leveranciers.

## Business Intelligence en rapportage

Microsoft Dynamics AX 2012 BI and Reporting bevat meer dan 800 Microsoft SQL Server® Reporting Services-rapporten, 11 SQL Server Analytics Server-databases en verbeteringen in het raamwerk.

### Microsoft SQL Server Reporting Services

- In Microsoft Dynamics AX-productierapporten is de kracht van SQL Server Reporting Services gecombineerd met de eenvoud en flexibiliteit van Microsoft Dynamics AX. Naast meer dan 800 ingebouwde rapporten biedt Microsoft Dynamics AX 2012 een wizardgebaseerde migratietool voor bestaande X++-rapporten en geïntegreerde, rolgebaseerde beveiligingsopties.
- Help te voldoen aan strenge rapportagevereisten en verlaag de IT-werkbelasting door middel van het automatisch genereren van SQL Server Reporting Services-rapporten, en maak basisrapporten met Microsoft Visual Studio® 2010 Charting Control.
- Ondersteun globale bewerkingen: ontwikkel een rapport in één taal en laat rapporten in meerdere talen door het rapportageraamwerk produceren.

### Microsoft SQL Server Analysis Server

- Signaleer direct problemen in het bedrijfsproces en onderneem direct actie met behulp van nieuwe cubes voor workflow en duurzaamheid. Traceer de historische en huidige status en genereer prestatieanalyse-rapporten.
- U kunt vooraf gebouwde databases eenvoudig implementeren, configureren en aanpassen met een wizardgestuurde gebruikersinterface, die u helpt om vooraf gebouwde Business Intelligence-oplossingen te implementeren tijdens de installatie van Microsoft Dynamics AX 2012.

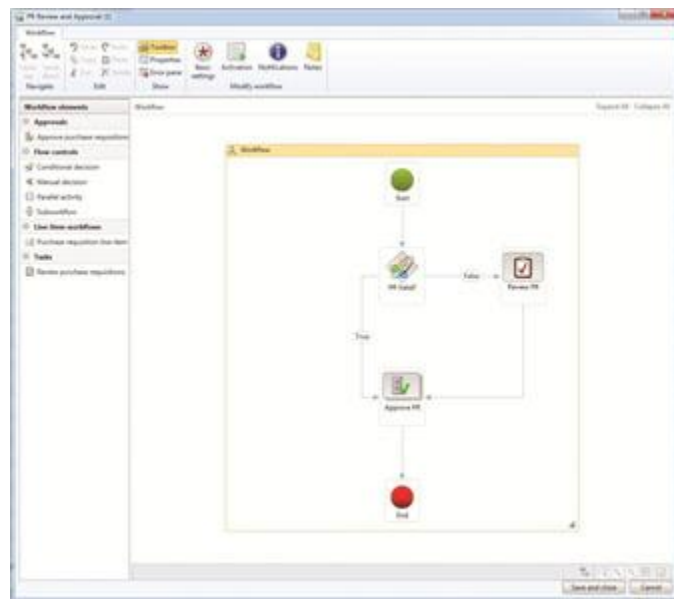
## Raamwerk

Door de structurele verbeteringen van Microsoft Dynamics AX 2012 kunt u de efficiëntie van IT in uw organisatie verhogen zodat uw rendement hoger is. Een paar van deze verbeteringen zijn een grafische workfloweditor en cloudgebaseerde services, waarmee de complexiteit en startkapitaalvereisten worden verminderd. Verbeteringen in Application Integration Framework en nieuwe programmeerconcepten helpen IT-professionals met minder code. Rolgebaseerde beveiliging versnelt de implementatie van interne controles. En een host met nieuwe en verbeterde Enterprise Portal-functies biedt de

voordelen van Microsoft Dynamics AX 2012 via internet en een webbrowser.

## Workflow

- Met krachtige nieuwe voorzieningen maakt u meerdere complexe workflows en aparte workflows voor elke aan een koptekst gekoppelde regel, en zelfs geautomatiseerde workflows zonder menselijke tussenkomst. Met de grafische workfloweditor beschikt u over sleep-en-neerzet-functionaliteit voor het maken van workflows. Met werkitemwachtrijen kunnen gebruikers bepalen waar ze aan werken en kan de werklast indien nodig over het team worden verdeeld.



Grafische workfloweditor

## Services (sites, betaling en handelsservices)

- Ondersteun uw end-to-end bedrijfsprocessen met cloudgebaseerde services die kosteneffectief en eenvoudig te implementeren zijn, en volledig kunnen worden geïntegreerd met uw bestaande lokale of gehoste Microsoft Dynamics AX-implementatie. Met Sites Services for Microsoft Dynamics ERP worden Microsoft Dynamics AX 2012-bedrijfsprocessen en -workflows uitgebreid naar internet, zodat zakelijke gebruikers met minimale IT-investeringen samen kunnen werken met hun klanten en leveranciers. Payment Services voor Microsoft Dynamics ERP is een PCI-gecertificeerde niveau 1 gateway voor betalingen. Payment Services is een kant-en-klare oplossing en ondersteunt autorisatie, afrekening, inhouding, restitutie, adresverificatie en verwerking van creditcards op niveau 2 en 3. Commerce Services for Microsoft Dynamics ERP biedt integratie van Microsoft Dynamics AX 2012 met de online verkoopkanalen van uw organisatie. Het Microsoft Dynamics Online Connect Gadget-webonderdeel voor rollencentrums host een diereeks met koppelingen en informatie die relevant is voor de rol van de gebruiker, zoals koppelingen naar CustomerSource, community-inhoud, trainingsmateriaal en knowledge base-artikelen. Dit gadget kan worden toegevoegd aan de hoofdpagina van het rollencentrum of aan persoonlijke rollencentrumpagina's.

